

Exposé für das Objekt: 330-0541

unverbindliches Angebot vom 25.01.2022

Ihr Ansprechpartner: Frau Müller

Telefon: 03437 922326

Email: mueller@wohnen-in-grimma.de



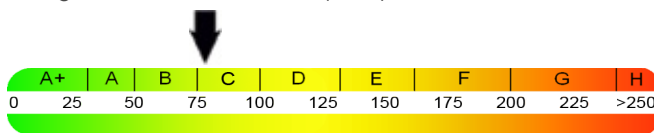
Am Holzwinkel 14

Gepflegte 3-Raumwohnung in Grimma Süd

Ort:	04668 Grimma	Grundmiete:	298,00 €
Ortsteil:	Grimma-Süd	Nebenkosten:	118,00 €
Wohnfläche:	60,00 m ²	Kaution:	596,00 €
Zimmer:	3	Gesamtmiete:	416,00 €
Etage:	3. OG	Heizkosten sind in der Gesamtmiete enthalten.	
Verfügbar ab:	nach Vereinbarung		

Energieausweis

Energiekennwert: 76,00 kWh/(m²*a)



Ausweisart:	Verbrauchsausweis
Energieträger:	Fernwärme
Heizungsart:	Zentralheizung
Baujahr:	1990
Energieverbrauch enthält Warmwasser.	

Objektbeschreibung:

Die 3-Raumwohnung befindet sich in ruhiger Lage am Rande von Grimma Süd. Das innenliegende Bad ist mit Badewanne und WM-Anschluss ausgestattet. Zur Wohnung gehört ein Keller. Im Haus ist einen Trockenraum sowie ein Fahrradabstellraum vorhanden. Für die Mieter besteht auch die Möglichkeit, den Wäschetrockenplatz vor dem Wohnblock zu nutzen. Zudem können Parkflächen vor dem Wohnblock für 15,00 €/Monat angemietet werden. Die Serviceleistungen, wie die Pflege der Außenanlagen und der Winterdienst sind Bestandteil der ausgewiesenen Nebenkosten.

Lagebeschreibung:

Der im Jahre 1990 erbaute Wohnblock liegt in ruhiger Lage am Rande des Wohngebietes Grimma Süd. Zum Einkaufen ist in wenigen Gehminuten die Auenpassage erreichbar. Die nächste Bushaltestelle befindet sich an der Auenpassage. Zum Grimmaer Bahnhof benötigt man zu Fuß ca. 15 min. Im Wohngebiet sind Schulen und Kindertagesstätten integriert. In Grimma Süd und in Nimbschen findet man eine Vielzahl von Erholungsmöglichkeiten und Freizeitangeboten für die ganze Familie wie z. Bsp. Kinderparadies, Go-Kart-Bahn, Tennis, Beachvolleyball, Fußball, Fitness, Bowling und vieles mehr. Der Muldenradwanderweg lädt zu Spaziergängen und Fahrradtouren ein. Die Große Kreisstadt Grimma liegt zwischen Leipzig, Chemnitz und Dresden direkt an der Mulde und ist umgeben von zahlreichen Grün- und Waldflächen. Grimma verfügt über eine sehr gute Verkehrsanbindung auf Grund der Autobahn A 14 (Halle-Leipzig-Dresden) und der B 107 sowie der Bus und Bahnverbindung Leipzig-Meißen.

Exposé für das Objekt: 330-0541

unverbindliches Angebot vom 25.01.2022

Ihr Ansprechpartner: Frau Müller

Telefon: 03437 922326

Email: mueller@wohnen-in-grimma.de

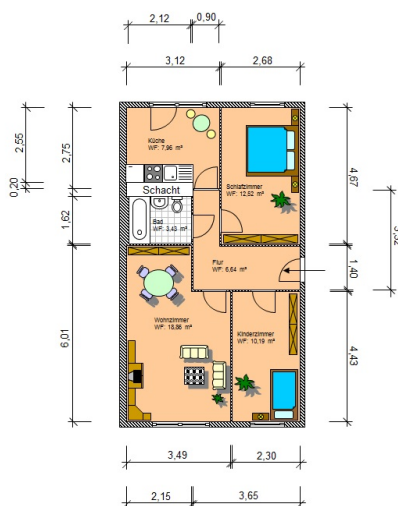



Am Holzwinkel 14

Am Holzwinkel 14

3-Raum-Wohnung 3. Obergeschoss links

Gesamtfläche: ca. 59,60 m²



gezeichnet	Datum 11.09.2007	GWB mbH 	Zeichnung
Maßstab M1:100	Ort Am Holzwinkel 14 3-Raum-Wohnung 3. Obergeschoss links		Nr. 58
	Darstellung Grundris		

Alle Maßangaben sind ohne Gewähr.



Ansicht



Ansicht