

Exposé für das Objekt: 330-0451

unverbindliches Angebot vom 10.06.2026

Ihr Ansprechpartner: Frau Müller

Telefon: 03437 922326

Email: vermietung@wohnen-in-grimma.de



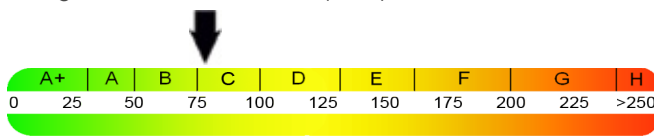
Am Holzwinkel 13

Neu sanierte 3-Raumwohnung in Grimma Süd

| | | | |
|---------------|----------------------|---|-----------|
| Ort: | 04668 Grimma | Grundmiete: | 400,00 € |
| Ortsteil: | Grimma-Süd | Nebenkosten: | 170,00 € |
| Wohnfläche: | 60,00 m ² | Kaution: | 1200,00 € |
| Zimmer: | 3 | Gesamtmiete: | 570,00 € |
| Etage: | 4. OG | Heizkosten sind in der Gesamtmiete enthalten. | |
| Verfügbar ab: | nach Vereinbarung | | |

Energieausweis

Energiekennwert: 76,00 kWh/(m²*a)



| | |
|--------------------------------------|-------------------|
| Ausweisart: | Verbrauchsausweis |
| Energieträger: | Fernwärme |
| Heizungsart: | Zentralheizung |
| Baujahr: | 1990 |
| Energieverbrauch enthält Warmwasser. | |

Objektbeschreibung:

Die neu sanierte 3-Raumwohnung befindet sich in ruhiger Lage am Rande von Grimma Süd. Das innenliegende Bad ist mit Badewanne und WM-Anschluss ausgestattet. Zur Wohnung gehört ein Keller. Im Haus ist einen Trockenraum sowie ein Fahrradabstellraum vorhanden. Für die Mieter besteht auch die Möglichkeit, den Wäschetrockenplatz vor dem Wohnblock zu nutzen. Zudem können Parkflächen vor dem Wohnblock für 20,00 €/Monat angemietet werden. Die Serviceleistungen, wie die Pflege der Außenanlagen und der Winterdienst sind Bestandteil der ausgewiesenen Nebenkosten.

Lagebeschreibung:

Der im Jahre 1990 erbaute Wohnblock liegt in ruhiger Lage am Rande des Wohngebietes Grimma Süd. Zum Einkaufen ist in wenigen Gehminuten die Auenpassage erreichbar. Die nächste Bushaltestelle befindet sich an der Auenpassage. Zum Grimmaer Bahnhof benötigt man zu Fuß ca. 15 min. Im Wohngebiet sind Schulen und Kindertagesstätten integriert. In Grimma Süd und in Nimbschen findet man eine Vielzahl von Erholungsmöglichkeiten und Freizeitangeboten für die ganze Familie wie z. Bsp. Kinderparadies, Go-Kart-Bahn, Tennis, Beachvolleyball, Fußball, Fitness, Bowling und vieles mehr. Der Muldenradwanderweg lädt zu Spaziergängen und Fahrradtouren ein. Die Große Kreisstadt Grimma liegt zwischen Leipzig, Chemnitz und Dresden direkt an der Mulde und ist umgeben von zahlreichen Grün- und Waldflächen. Grimma verfügt über eine sehr gute Verkehrsanbindung auf Grund der Autobahn A 14 (Halle-Leipzig-Dresden) und der B 107 sowie der Bus und Bahnverbindung Leipzig-Döbeln.

Exposé für das Objekt: 330-0451

unverbindliches Angebot vom 10.06.2026

Ihr Ansprechpartner: Frau Müller

Telefon: 03437 922326

Email: vermietung@wohnen-in-grimma.de

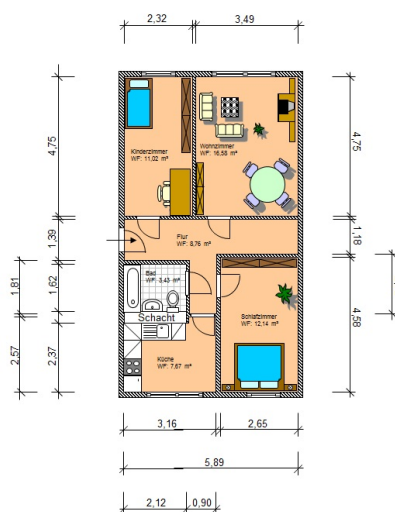



Am Holzwinkel 13

Am Holzwinkel 13

3-Raum-Wohnung 4. Obergeschoss rechts

Gesamt-Wohnfläche: ca. 59,60 m²



| | | | |
|-------------------|---|--------------------------|--|
| gezeichnet | Datum 29.08.2007 | GWB mbH |  |
| Maßstab M1:100 | Ort Am Holzwinkel 13 3-Raum-Wohnung 4.OG rechts | Darstellung Grundriss | Zeichnung Nr. 53 |

Alle Maßangaben sind ohne Gewähr.



Ansicht