

# Exposé für das Objekt: 005-7402

unverbindliches Angebot vom 27.10.2020

Ihr Ansprechpartner: Herr Thomas  
Telefon: 03437 922312  
Email: [thomas@wohnen-in-grimma.de](mailto:thomas@wohnen-in-grimma.de)



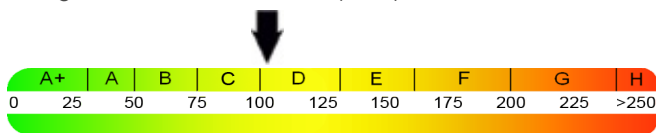
## An der Holzecke 25

### Sanierte 3-Raumwohnung mit Balkon

Ort:	04668 Grimma	Grundmiete:	282,00 €
Ortsteil:	Grimma-Süd	Nebenkosten:	165,00 €
Wohnfläche:	61,00 m <sup>2</sup>	Kaution:	564,00 €
Zimmer:	3	Gesamtmiete:	447,00 €
Etage:	3. OG	Heizkosten sind in der Gesamtmiete enthalten.	
Verfügbar ab:	nach Vereinbarung		

### Energieausweis

Energiekennwert: 104,00 kWh/(m<sup>2</sup>\*a)



Ausweisart:	Verbrauchsausweis
Energieträger:	Fernwärme
Heizungsart:	Zentralheizung
Baujahr:	1988
Energieverbrauch enthält Warmwasser.	

### Objektbeschreibung:

Die 3-Raumwohnung verfügt über einen Balkon. Das innenliegende Bad ist mit Fliesen sowie einem WM-Anschluss ausgestattet. Zur Wohnung gehört ein Keller. Im Haus ist einen Trockenraum sowie ein Fahrradabstellraum vorhanden. Für die Mieter besteht auch die Möglichkeit, den Wäschetrockenplatz hinter dem Wohngebäude zu nutzen. Pkw-Stellplätze stehen kostenfrei zur Verfügung. Die Serviceleistungen, wie die Pflege der Außenanlagen und der Winterdienst sind im Bestandteil der ausgewiesenen Nebenkosten.

### Lagebeschreibung:

Der im Jahre 1988 erbaute Wohnblock liegt in ruhiger Lage im Wohngebiet Grimma Süd und wurde im Jahr 2012 saniert. Zum Einkaufen ist in wenigen Gehminuten die Auenpassage erreichbar. Die nächste Bushaltestelle befindet sich an der Auenpassage. Zum Grimmaer Bahnhof benötigt man zu Fuß ca. 15 min. Im Wohngebiet sind Schulen und Kindertagesstätten integriert. In Grimma Süd und in Nimbschen findet man eine Vielzahl von Erholungsmöglichkeiten und Freizeitangeboten für die ganze Familie wie z. Bsp. Kinderparadies, Go-Kart-Bahn, Tennis, Beachvolleyball, Fußball, Fitness, Bowling und vieles mehr. Der Muldenradwanderweg lädt zu Spaziergängen und Fahrradtouren ein. Die Große Kreisstadt Grimma liegt zwischen Leipzig, Chemnitz und Dresden direkt an der Mulde und ist umgeben von zahlreichen Grün- und Waldflächen. Grimma verfügt über eine sehr gute Verkehrsanbindung auf Grund der Autobahn A 14 (Halle-Leipzig-Dresden) und der B 107 sowie der Bus und Bahnverbindung Leipzig-Meißen.

### Sonstiges:

Weitere Angebote und Aktionen finden Sie auf unserer Homepage [www.wohnen-in-grimma.de](http://www.wohnen-in-grimma.de)

Ein angestellter Hausmeister der Grimmaer Wohnungs- und Baugesellschaft mbH befindet sich vor Ort.  
**Expose** für das Objekt: 005-7402  
 Für Notfälle wurde eine 24-Stunden-Rufbereitschaft eingerichtet.  
 unverbindliches Angebot vom 27.10.2020



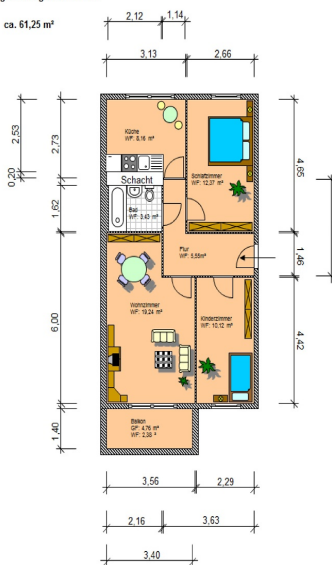
Ihr Ansprechpartner: Herr Thomas  
 Telefon: 03437 922312  
 Email: [thomas@wohnen-in-grimma.de](mailto:thomas@wohnen-in-grimma.de)


## An der Holzecke 25

### An der Holzecke 25

3-Raum-Wohnung 3. Obergeschoss links

Gesamtfläche: ca. 61,25 m<sup>2</sup>



gezeichnet	Datum: 29.05.2007	GWB mbH 
Maßstab: M1:100	Ort: An der Holzecke 25 3-Raum-Wohnung 3. Obergeschoss links	Zeichnung Nr. 36
	Darstellung: Grundriss	

Alle Maßangaben sind ohne Gewähr.

